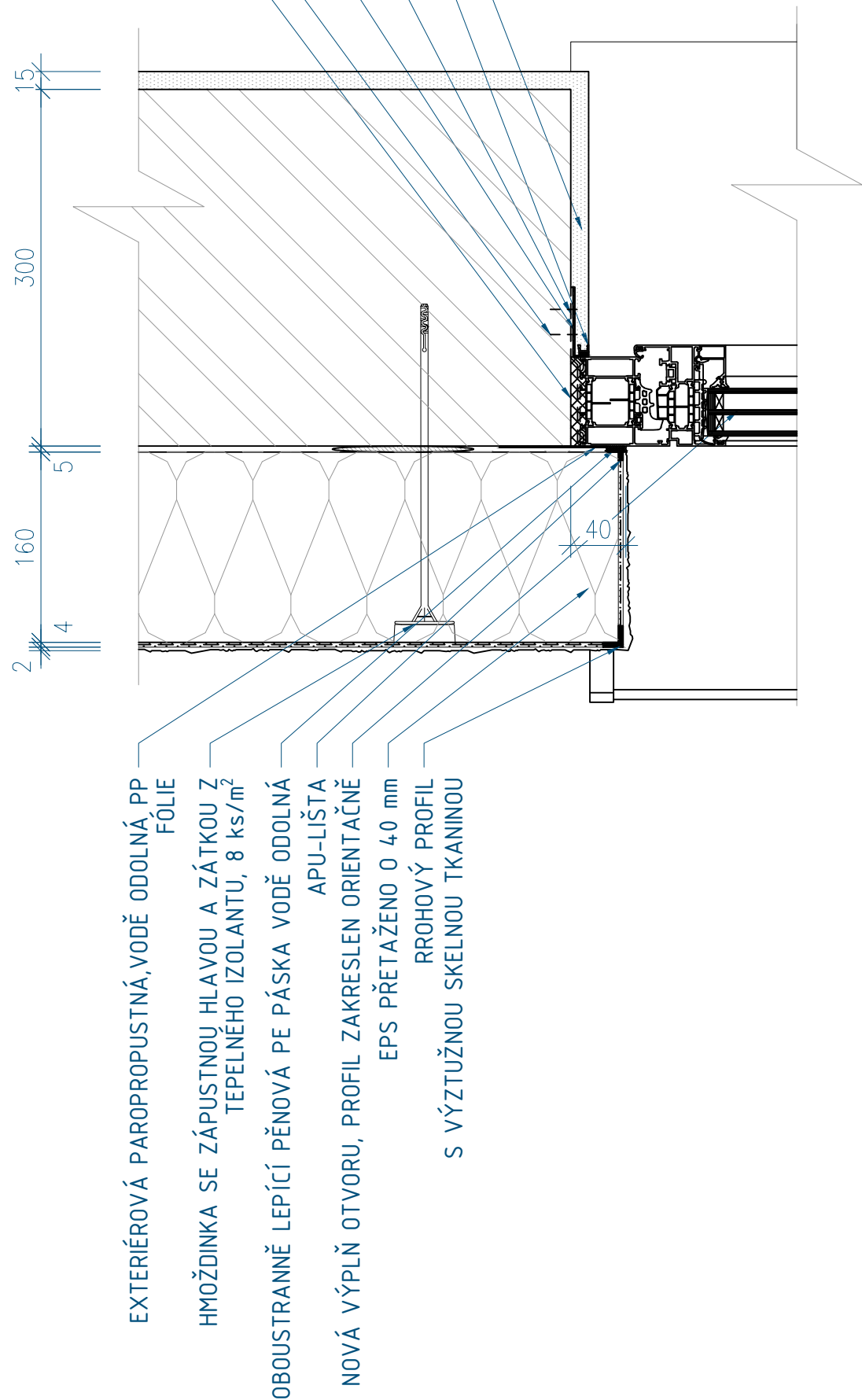
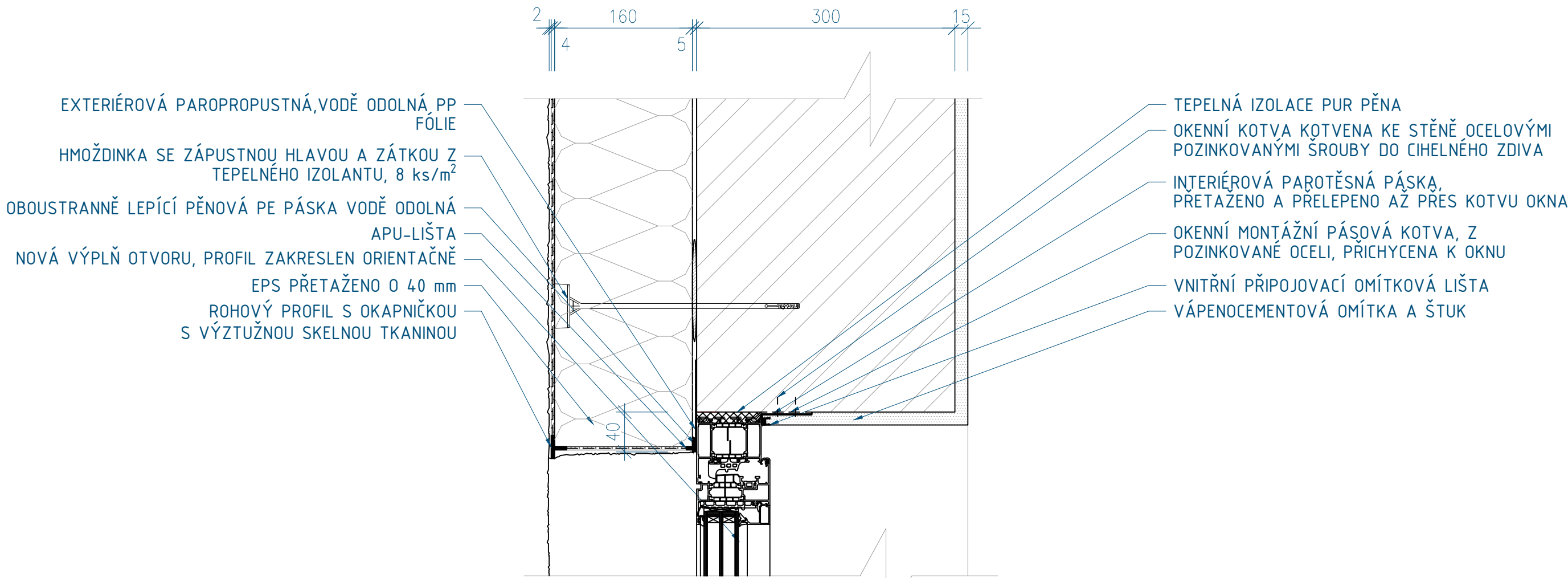


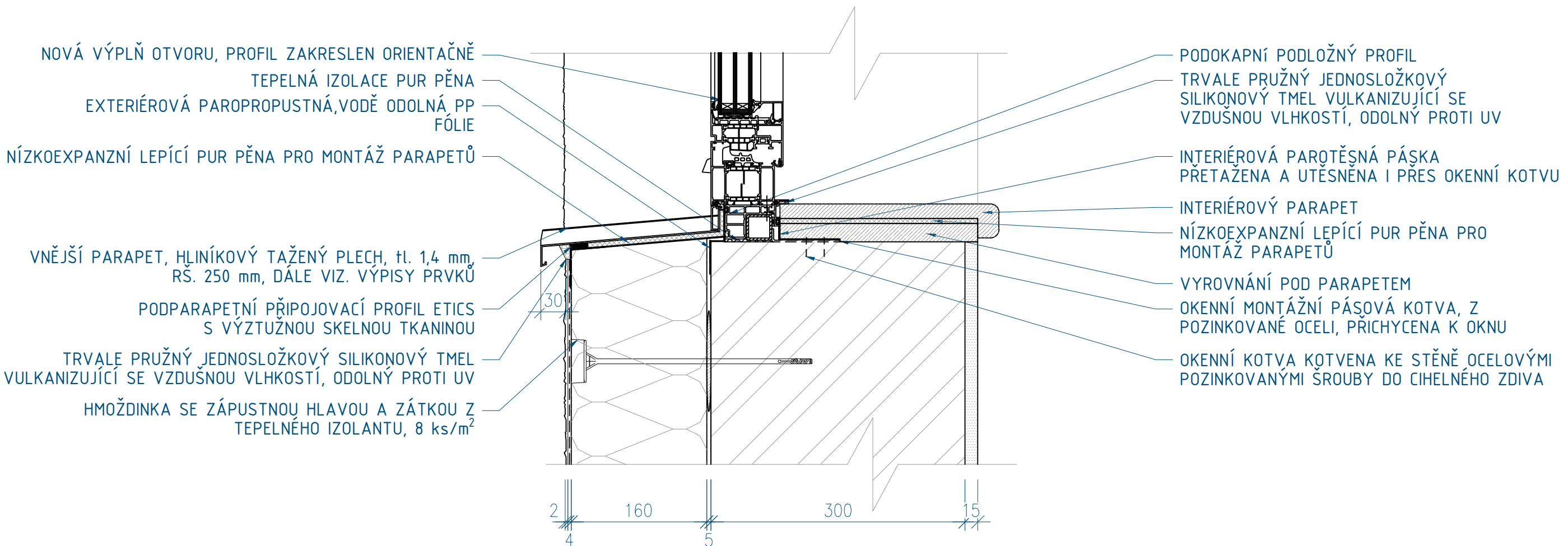
DETAIL OKNA U OSTĚNÍ - ŘEZ



DETAIL OKNA U NADPRAŽÍ - ŘEZ



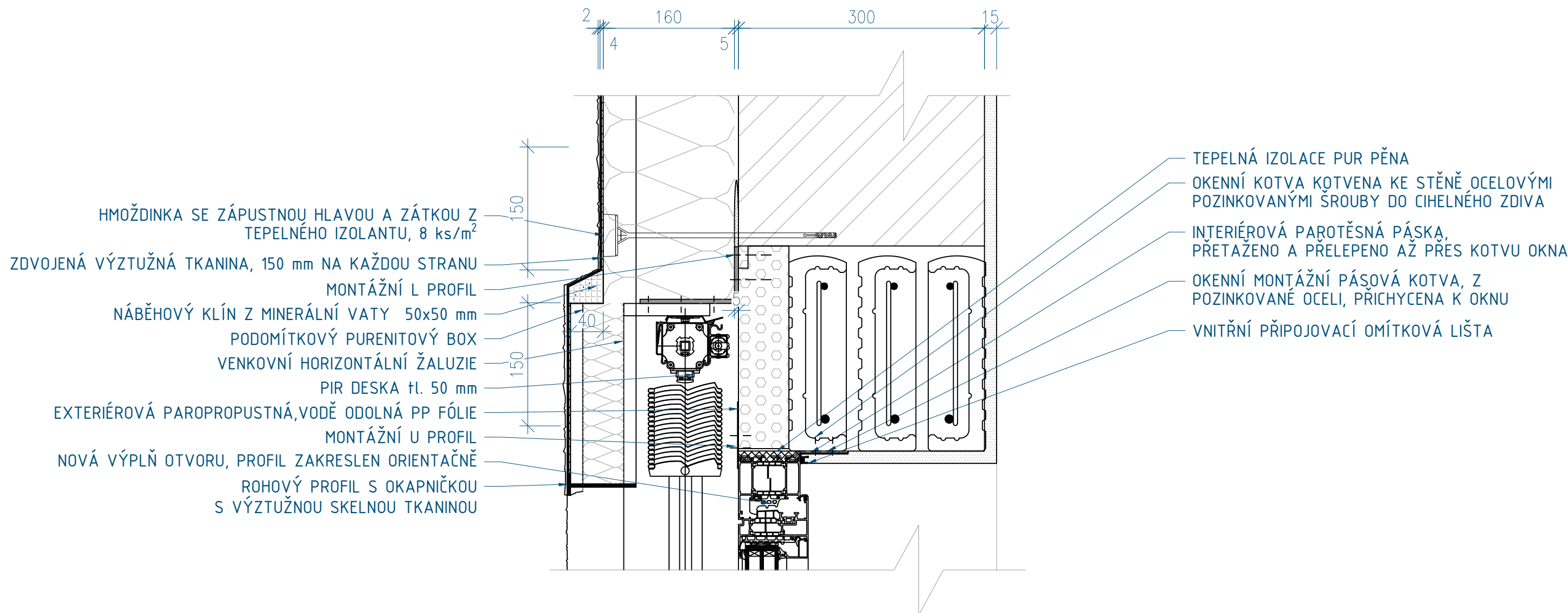
DETAIL OKNA U PARAPETU - ŘEZ



**POZNÁMKY:**  
PZN.1 PUR PĚNA MUSÍ BÝT NEPRODLENĚ PO VYTVRDNUTÍ UZAVŘENA-CHRÁNĚNA PROTI UV ŽÁŘENÍ!  
PZN.2 OKENNÍ RÁMY MUSÍ BÝT MECHANICKY KOTVENY DO OSTĚNÍ. PARAPETU I NADPRAŽÍ. ZPŮSOB KOTVENÍ A POČET KOTEV ZVOLÍ VÝROBCE OKEN  
PZN.3 TĚSNÍCÍ FÓLIE U OKEN MUSÍ BÝT PROVEDENY-NA INTERIÉROVÉ STRANĚ PAROTĚSNÉ A NA EXTERIÉROVÉ STRANĚ BUDE POUŽITA DIFUZNĚ PROPUSTNÁ PÁSKA S ODOLNOSTÍ PROTI VĚTRU A VODĚ.  
PZN.4 PRO INSTALACI PAROTĚSNÝCH FÓLIÍ MUSÍ BÝT OSTĚNÍ ČISTÉ A ROVNÉ, POKUD TAK NENÍ, JE NUTNÉ JEJ VYROVNAT MALTOU ČI OMÍTKOU

-TATO DOKUMENTACE JE AUTORSKÝM DÍLEM A MŮŽE BÝT UŽITA VÝHRADNĚ K ÚČELU NA NÍ UVEDENÉMU A SMLUVNĚ DOHODNUTÉMU MEZI AUTOREM A OBJEDNATELEM

HLAVNÍ PROJEKTANT: <b>ENERGY BENEFIT CENTRE</b> Energy Benefit Centre a.s. Křenova 438/3, 160 00 Praha 6 tel.: +420 270 003 300 e-mail: kontakt@energy-benefit.cz internet: www.energy-benefit.cz		ZPRACOVATEL ČÁSTI: HIP: Ing. Libor Truhelka Ing. Ivan Komínek Vypracoval: Bc. Dávid Balko ---	
PROJEKT: Přístavba DS Kosmonautů		STAVEBNÍK: Statutární město Brno Dominikánské náměstí 196/1, Brno-město, 602 00 Brno	
ČÁST, PROFESE: ARCHITEKTONICKO-STAVEBNÍ ŘEŠENÍ		VÝKRES: DETAIL D1 - HLINÍKOVÉ OKNO	
		razítka a podpis Zakázkové číslo: Paré: <b>200136</b> Datum: <b>07/2024</b> Část: Stupeň: Změna: <b>D.1.1 DPS 00</b> Č.výkr.: Formát: Měřítko: <b>101 6 x A4 1:5</b>	



-TATO DOKUMENTACE JE AUTORSKÝM DÍLEM A MŮŽE BÝT UŽITA VÝHRADNĚ K ÚČELU NA NÍ UVEDENÉMU A SMLUVNĚ DOHODNUTÉMU MEZI AUTOREM A OBJEDNATELEM

HLAVNÍ PROJEKTANT:



Energy Benefit Centre a.s.  
Křenova 438/3, 160 00 Praha 6  
tel.: +420 270 003 300  
e-mail: kontakt@energy-benefit.cz  
internet: www.energy-benefit.cz

ZPRACOVATEL ČÁSTI:

HIP: Ing. Libor Truhelka  
Ing. Ivan Komínek

Vypracoval:  
Bc. Dávid Balko  
---

PROJEKT:

Přístavba DS Kosmonautů

STAVEBNÍK:

Statutární město Brno  
Dominikánské náměstí 196/1, Brno-město, 602 00 Brno

ČÁST, PROFESE:

ARCHITEKTONICKO-STAVEBNÍ ŘEŠENÍ

VÝKRES:

DETAIL D2 - DETAIL OKNA SE ŽALUZIÍ U NADPRAŽÍ

razítko a podpis

Zakázkové číslo:

200136

Paré:

Datum:

07/2024

Část:

D.1.1

Stupeň:

DPS

Změna:

00

Č.výkr.:

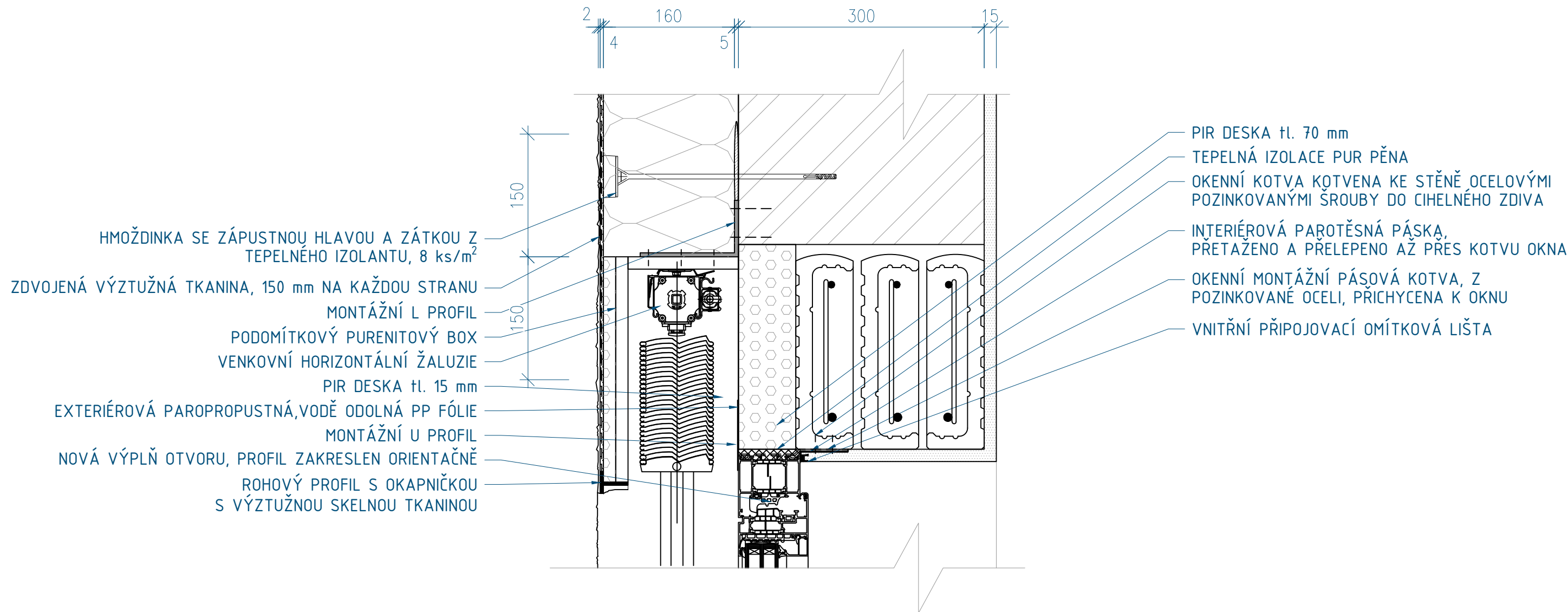
102

Formát:

2 x A4

Měřítko:

1:5



-TATO DOKUMENTACE JE AUTORSKÝM DÍLEM A MŮŽE BÝT UŽITA VÝHRADNĚ K ÚČELU NA NÍ UVEDENÉMU A SMLUVNĚ DOHODNUTÉMU MEZI AUTOREM A OBJEDNATELEM

HLAVNÍ PROJEKTANT:



Energy Benefit Centre a.s.  
Křenova 438/3, 160 00 Praha 6  
tel.: +420 270 003 300  
e-mail: kontakt@energy-benefit.cz  
internet: www.energy-benefit.cz

ZPRACOVATEL ČÁSTI:

HIP: Ing. Libor Truhelka  
Ing. Ivan Komínek

Vypracoval:  
Bc. Dávid Balko  
---

PROJEKT:

Přístavba DS Kosmonautů

STAVEBNÍK:

Statutární město Brno  
Dominikánské náměstí 196/1, Brno-město, 602 00 Brno

ČÁST, PROFESE:

ARCHITEKTONICKO-STAVEBNÍ ŘEŠENÍ

VÝKRES:

DETAIL D3 - DETAIL DVEŘÍ SE ŽALUZIÍ U NADPRAŽÍ

razítko a podpis

Zakázkové číslo:

200136

Datum:

07/2024

Část:

D.1.1

Č.výkr.:

103

Stupeň:

DPS

Formát:

2 x A4

Změna:

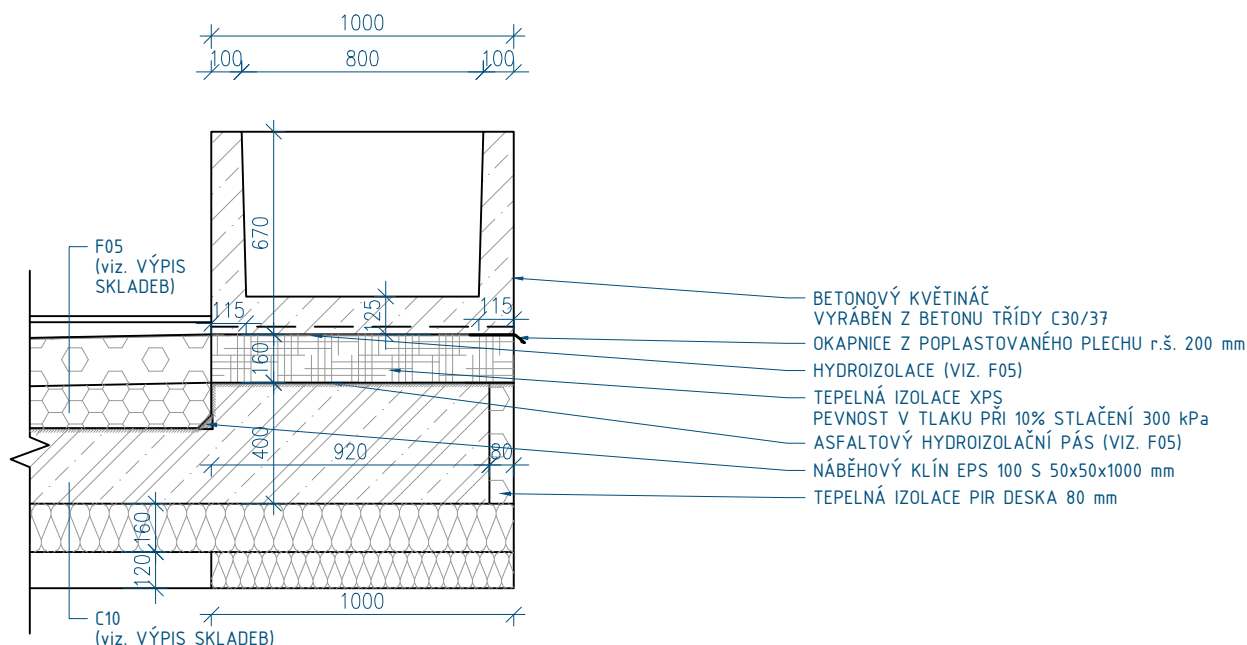
00

Měřítko:

1:5







—TATO DOKUMENTACE JE AUTORSKÝM DÍLEM A MŮŽE BÝT UŽITA VÝHRADNĚ K ÚČELU NA NÍ UVEDENÉMU A SMLUVNĚ DOHODNUTÉMU MEZI AUTOREM A OBJEDNATELEM

HLAVNÍ PROJEKTANT:



Energy Benefit Centre a.s.  
Křenova 438/3, 160 00 Praha 6  
tel.: +420 270 003 300  
e-mail: kontakt@energy-benefit.cz  
internet: www.energy-benefit.cz

ZPRACOVATEL ČÁSTI:

HIP: Ing. Libor Truhelka  
Ing. Ivan Komínek

Vypracoval:  
Bc. Dávid Balko  
---

PROJEKT:

Přístavba DS Kosmonautů

STAVEBNÍK:

Statutární město Brno  
Dominikánské náměstí 196/1, Brno-město, 602 00 Brno

ČÁST, PROFESE:

ARCHITEKTONICKO-STAVEBNÍ ŘEŠENÍ

VÝKRES:

DETAIL D5 - UKONČENÍ TERASY

razítko a podpis

Zakázkové číslo: Paré:

200136

Datum:

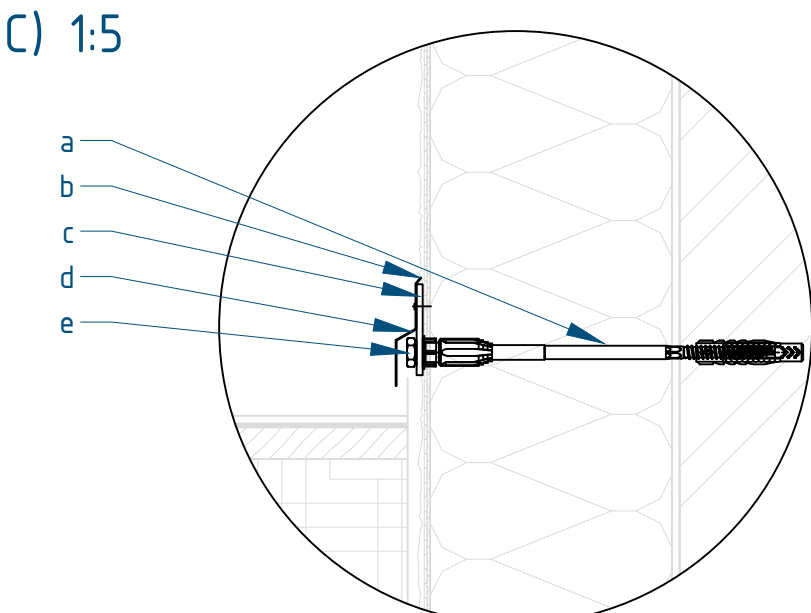
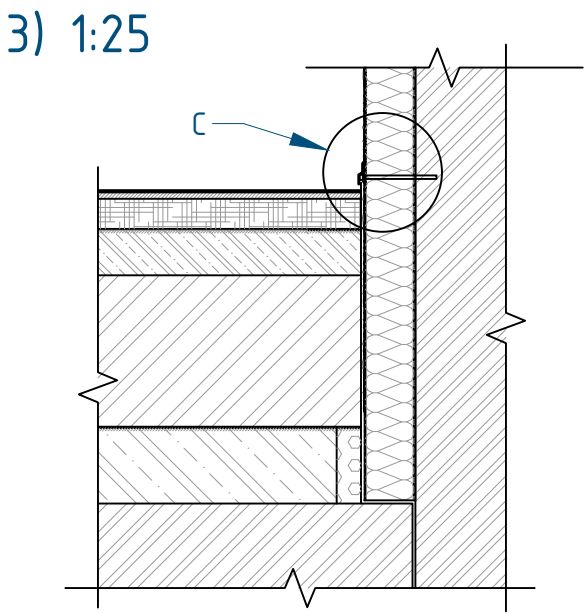
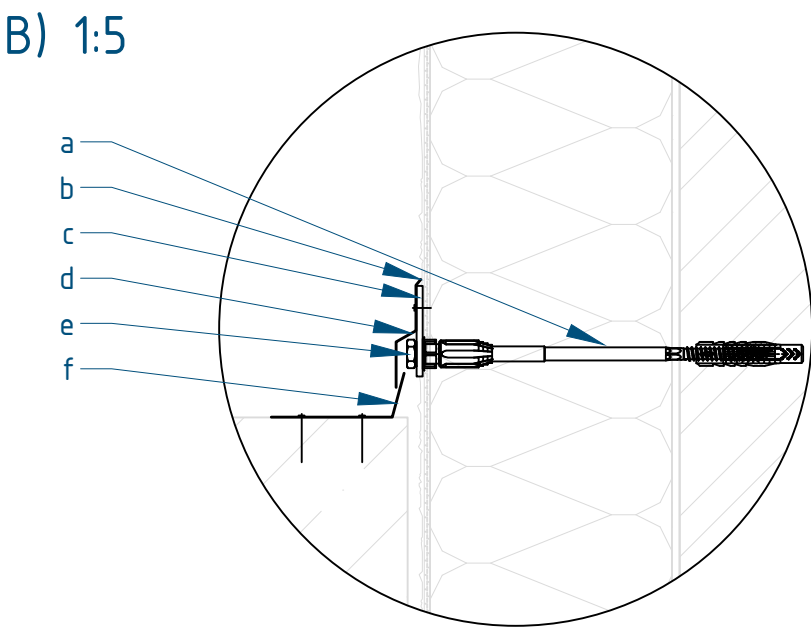
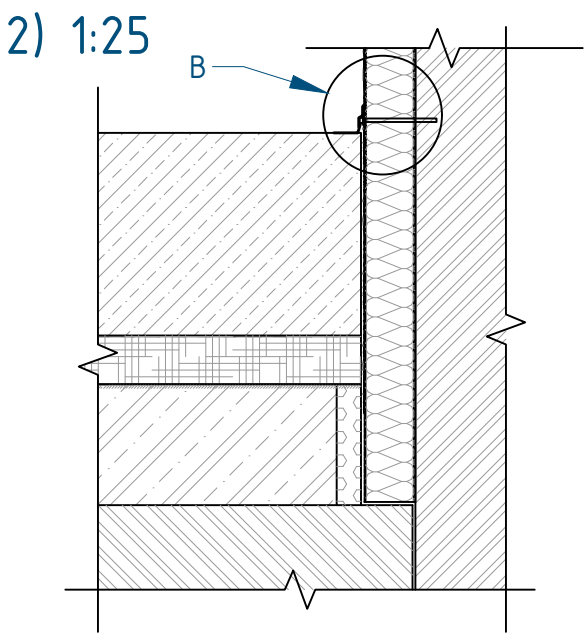
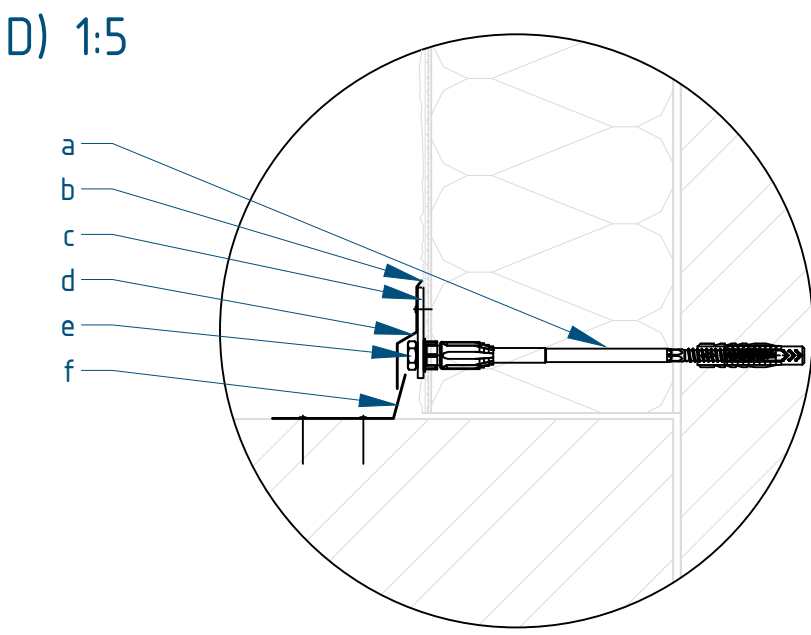
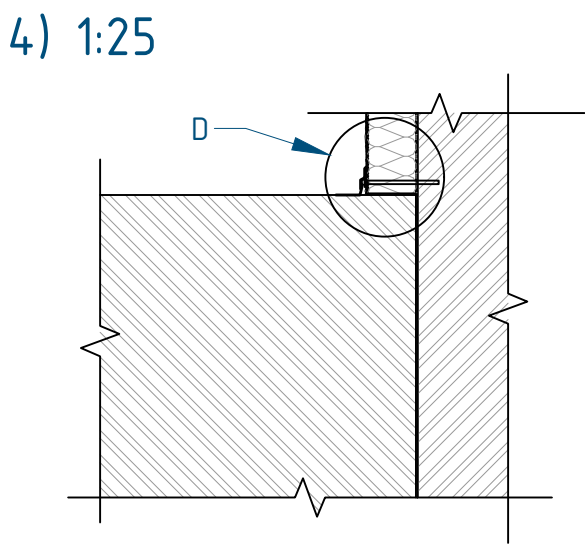
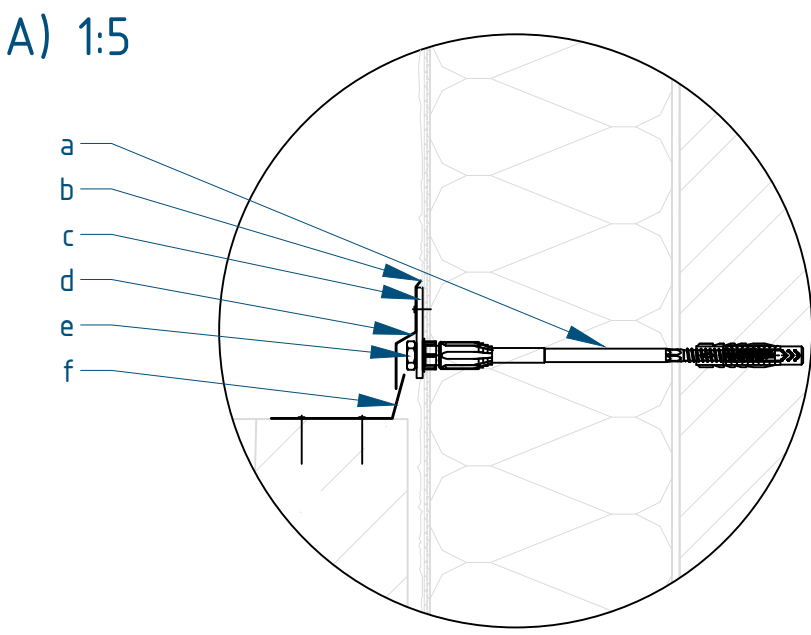
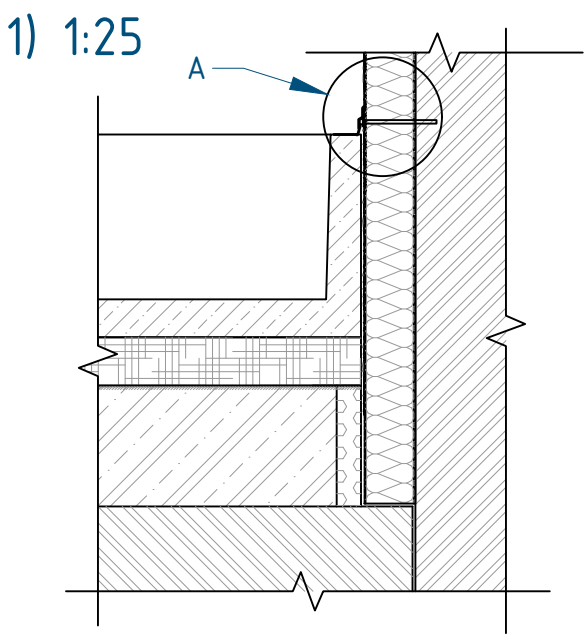
07/2024

Část: Stupeň: Změna:

D.1.1 DPS 00

Č.výkr.: Formát: Měřítko:

105 1 x A4 1:25



- a) KOTVA (M10) S PŘERUŠENÝM TEPELNÝM MOSTEM PRO DISTANČNÍ UPEVNĚNÍ NA ZATEPLENOU FASÁDU (A+B) 3ks, (C) 2ks, (D) 2ks  
b) TRVALE PRUŽNÝ JEDNOSLOŽKOVÝ SILIKONOVÝ TMEL VULKANIZUJÍCÍ SE VZDUŠNOU VLHKOSTÍ, ODOLNÝ PROTI UV  
c) OC. PÁSOVINA tl. 4 mm, (A+B) 60x650 mm, (C) 60x400 mm, (D) 60x150 mm  
d) HLINÍKOVÝ PLECH tl. 0,6 mm, R.Š. 80 mm  
e) ŠROUBY SE ŠESTIHRANNOU HLAVOU (M10), DIN 961  
f) HLINÍKOVÝ PLECH tl. 0,6 mm, R.Š. 120 mm

## OZNAČENÍ POLOHY DETAILŮ

1/4

1/3

2/1

-TATO DOKUMENTACE JE AUTORSKÝM DÍLEM A MŮŽE BÝT UŽITA VÝHRADNĚ K ÚČELU NA NI UVEDENÉMU A SMLUVNĚ DOHODNUTÉMU MEZI AUTOREM A OBJEDNATELEM

HLAVNÍ PROJEKTANT:



Energy Benefit Centre a.s.  
Křenova 438/3, 160 00 Praha 6  
tel.: +420 270 003 300  
e-mail: kontakt@energy-benefit.cz  
internet: www.energy-benefit.cz

ZPRACOVATEL ČÁSTI:

HIP: Ing. Libor Truhelka  
Ing. Ivan Komínek

Vypracoval:  
Bc. Dávid Balko  
---

PROJEKT:

Přístavba DS Kosmonautů

STAVEBNÍK:

Statutární město Brno  
Dominikánské náměstí 196/1, Brno-město, 602 00 Brno

ČÁST, PROFESE:

ARCHITEKTONICKO-STAVEBNÍ ŘEŠENÍ

VÝKRES:

DETAIL D6 - SCHEMATICKÉ DETAILY NAPOJENI NA I.ETAPU

razítko a podpis

Zakázkové číslo:

200136

Datum:

07/2024

Část:

D.1.1

Č.výkr.:

106

Stupeň:

DPS

Formát:

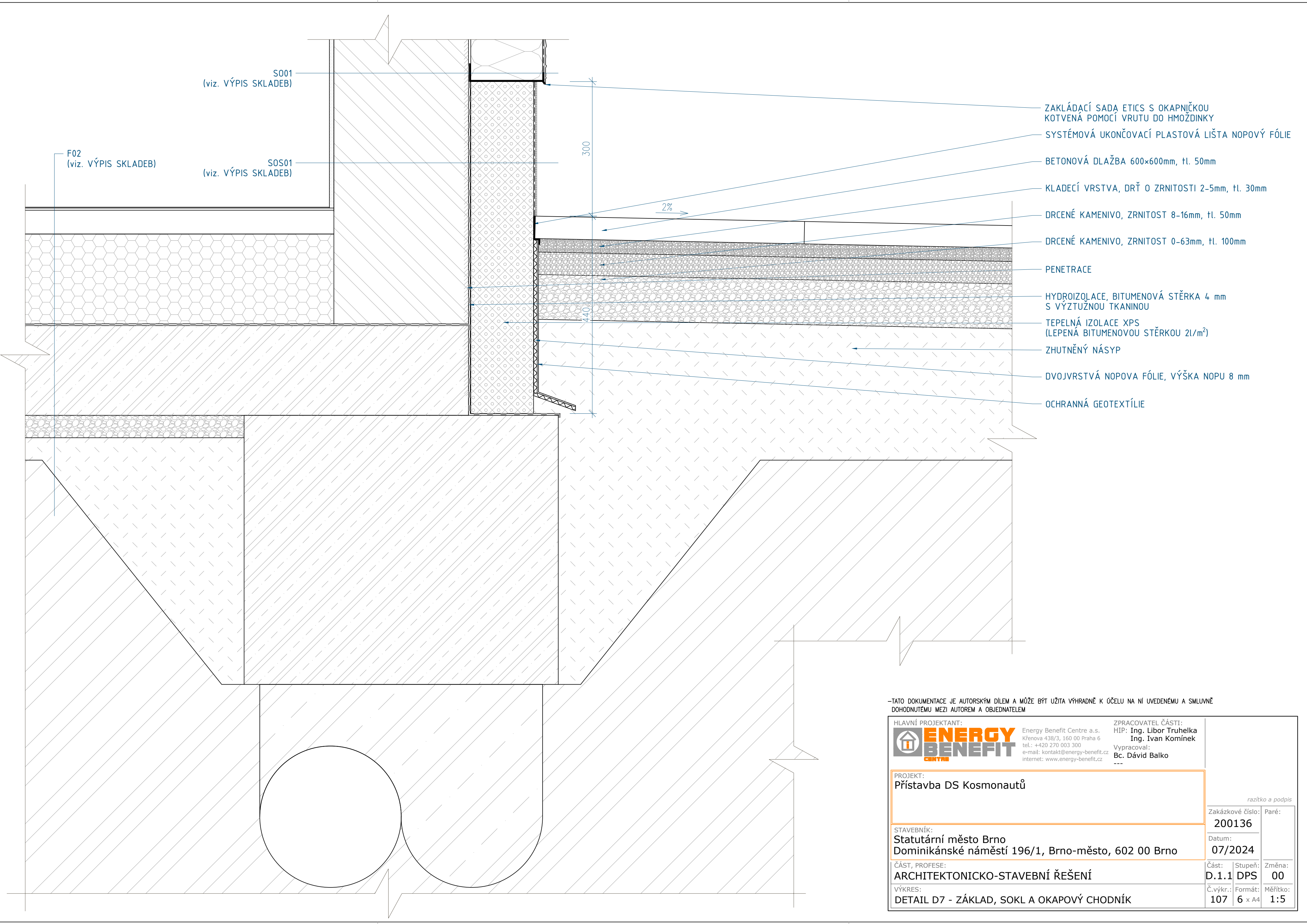
2 x A4

Změna:

00


Měřítko:

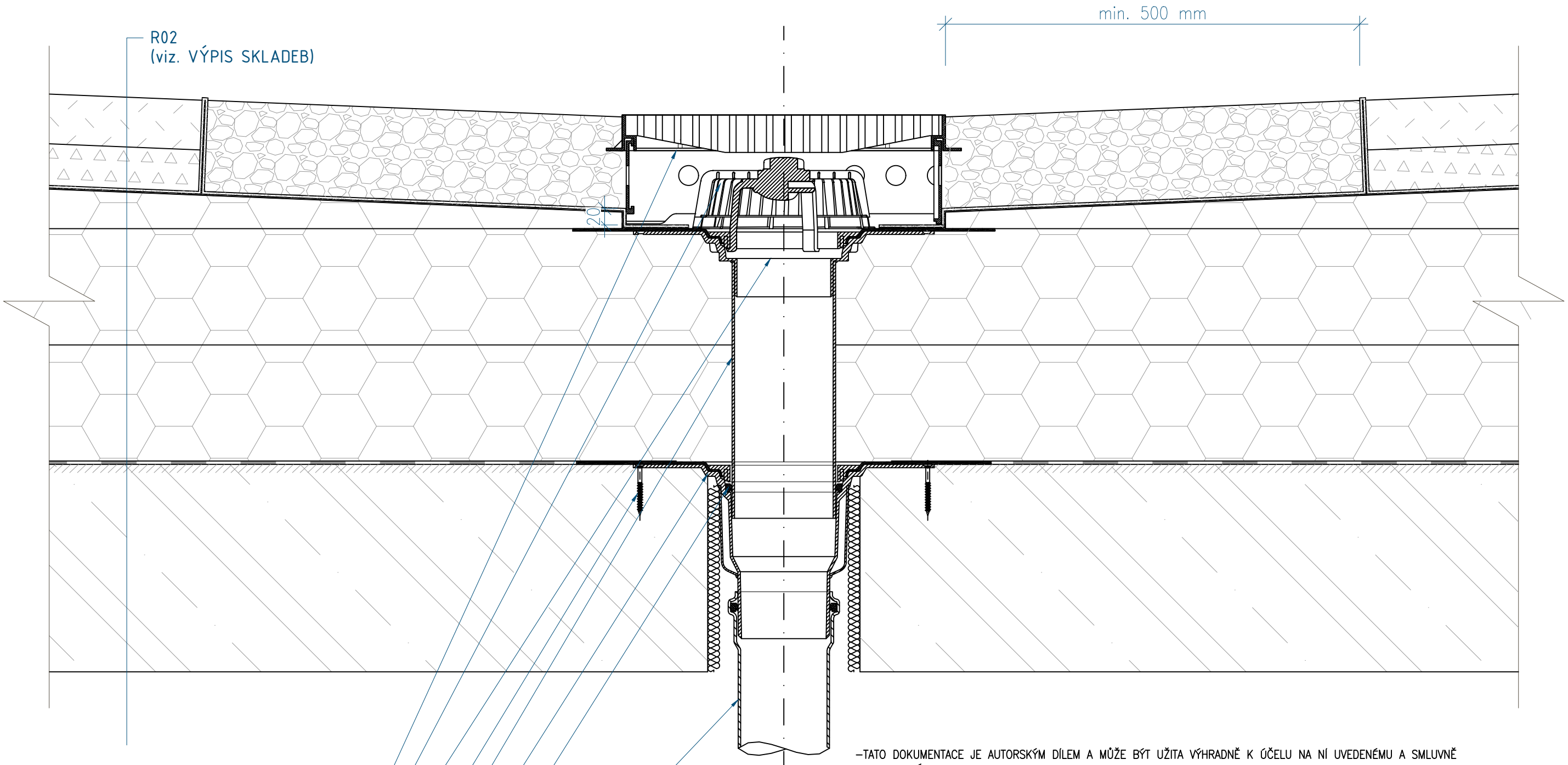
1:25/5



- ZAKLÁDACÍ SADA ETICS S OKAPNÍČKOU  
KOTVENÁ POMOCÍ VRUTU DO HMOZDINKY
- SYSTÉMOVÁ UKONČOVACÍ PLASTOVÁ LIŠTA NOPOVÝ FÓLIE
- BETONOVÁ DLAŽBA 600×600mm, tl. 50mm
- KLADECÍ VRSTVA, DRŤ O ZRNITOSTI 2-5mm, tl. 30mm
- DRČENÉ KAMENIVO, ZRNITOST 8-16mm, tl. 50mm
- DRČENÉ KAMENIVO, ZRNITOST 0-63mm, tl. 100mm
- PENETRACE
- HYDROIZOLACE, BITUMENOVÁ STĚRKA 4 mm  
S VÝZTUŽNOU TKANINOU
- TEPELNÁ IZOLACE XPS  
(LEPENÁ BITUMENOVOU STĚRKOU 2l/m²)
- ZHUTNĚNÝ NÁSYP
- DVOJVRSTVÁ NOPOVA FÓLIE, VÝŠKA NOPU 8 mm
- OCHRANNÁ GEOTEXTÍLIE

-TATO DOKUMENTACE JE AUTORSKÝM DÍLEM A MŮŽE BÝT UŽITA VÝHRADNĚ K ÚČELU NA NÍ UVEDENÉMU A SMLUVNĚ DOHODNUTÉMU MEZI AUTOREM A OBJEDNATELEM


HLAVNÍ PROJEKTANT:  <b>ENERGY BENEFIT CENTRE</b> Energy Benefit Centre a.s. Křenova 438/3, 160 00 Praha 6 tel.: +420 270 003 300 e-mail: kontakt@energy-benefit.cz internet: www.energy-benefit.cz		ZPRACOVATEL ČÁSTI: HIP: Ing. Libor Truhelka Ing. Ivan Komínek Vypracoval: Bc. Dávid Balko ---	
PROJEKT: Přístavba DS Kosmonautů		razítka a podpis	
STAVEBNÍK: Statutární město Brno Dominikánské náměstí 196/1, Brno-město, 602 00 Brno		Zakázkové číslo: Paré: 200136	
ČÁST, PROFESE: ARCHITEKTONICKO-STAVEBNÍ ŘEŠENÍ		Datum: 07/2024	
VÝKRES: DETAIL D7 - ZÁKLAD, SOKL A OKAPOVÝ CHODNÍK		Část: D.1.1	Stupeň: DPS
		Č.výkr.: 107	Měřítko: 1:5
		Formát: 6 x A4	Změna: 00



- ŠACHTA PRO ZELENÉ STŘECHY
- OCHRANNÝ KOŠ
- NÁSTAVEC STŘEŠNÍ VPUSTI S INTEGROVANOU EPDM MANŽETOU
- MECHANICKÉ KOTVENÍ
- DEŠŤOVÝ SVOD, DN 100
- SVISLÁ STŘEŠNÍ VPUST S INTEGROVANOU BITUMENOVOU MANŽETOU
- TĚSNÍCÍ KROUŽEK
- DEŠŤOVÝ SVOD, DN 100

-TATO DOKUMENTACE JE AUTORSKÝM DÍLEM A MŮŽE BÝT UŽITA VÝHRADNĚ K ÚČELU NA NI UVEDENÉMU A SMLUVNĚ DOHODNUTÉMU MEZI AUTOREM A OBJEDNATELEM

HLAVNÍ PROJEKTANT:



Energy Benefit Centre a.s.  
Křenova 438/3, 160 00 Praha 6  
tel.: +420 270 003 300  
e-mail: kontakt@energy-benefit.cz  
internet: www.energy-benefit.cz

ZPRACOVATEL ČÁSTI:

HIP: Ing. Libor Truhelka  
Ing. Ivan Komínek  
Vypracoval:  
Bc. Dávid Balko  
---

PROJEKT:

Přístavba DS Kosmonautů

STAVEBNÍK:

Statutární město Brno  
Dominikánské náměstí 196/1, Brno-město, 602 00 Brno

ČÁST, PROFESE:

ARCHITEKTONICKO-STAVEBNÍ ŘEŠENÍ

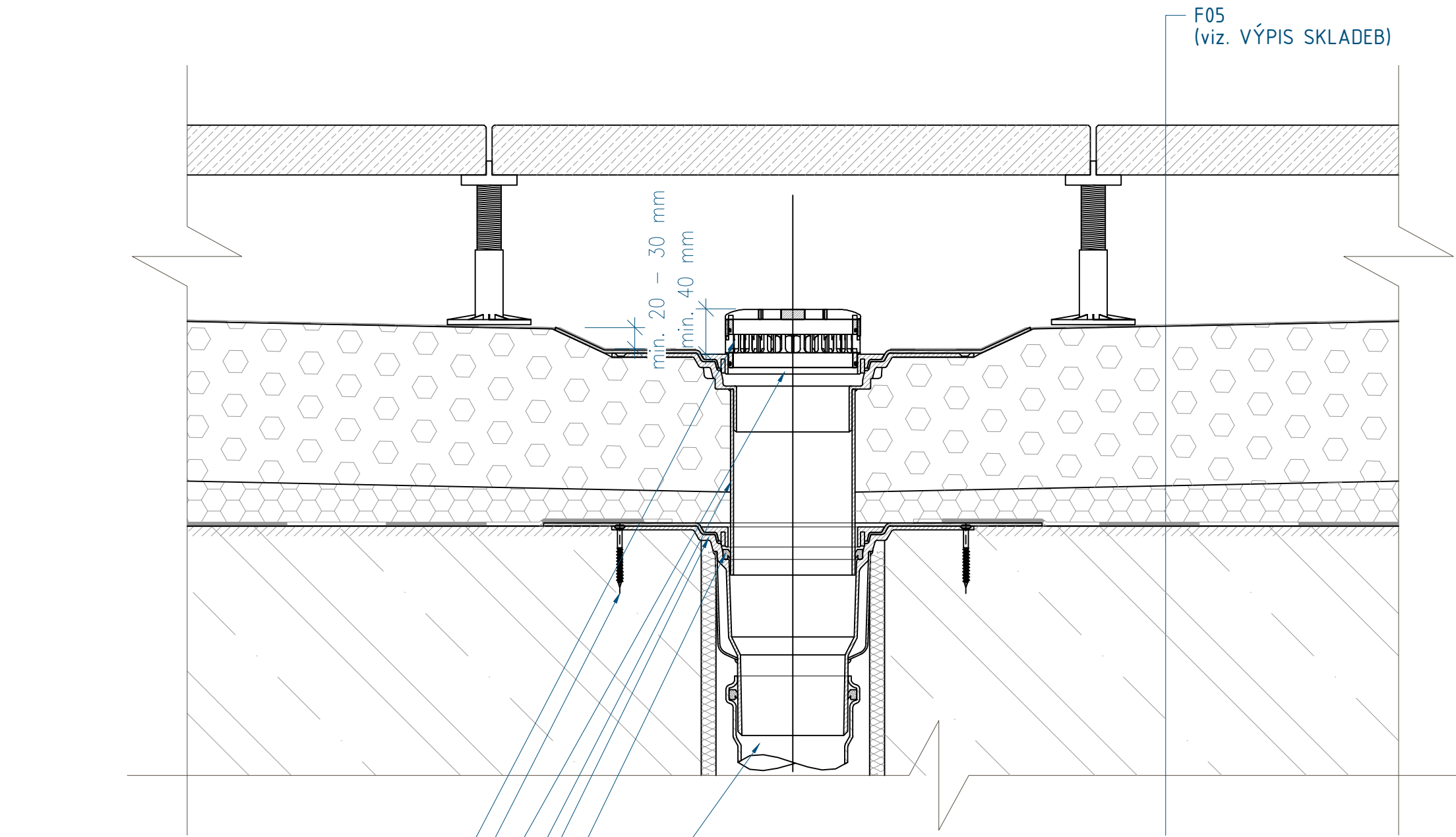
VÝKRES:

DETAIL D8 - STŘEŠNÍ VPUST

razítka a podpis


Zakázkové číslo:	Paré:	
200136		
Datum:		
07/2024		
Část:	Stupeň:	Změna:
D.1.1	DPS	00
Č.výkr.:	Formát:	Měřítko:
108	2 x A4	1:5





- PERFOROVANÝ OCHRANNÝ KOŠ
- MECHANICKÉ KOTVENÍ
- NÁSTAVEC STŘEŠNÍ VPUSTI S INTEGROVANOU EPDM MANŽETOU
- DEŠŤOVÝ SVOD, DN 100
- SVISLÁ STŘEŠNÍ VPUST S INTEGROVANOU BITUMENOVOU MANŽETOU
- TĚSNÍCÍ KROUŽEK
- DEŠŤOVÝ SVOD, DN 100

-TATO DOKUMENTACE JE AUTORSKÝM DÍLEM A MŮŽE BÝT UŽITA VÝHRADNĚ K ÚČELU NA NÍ UVEDENÉMU A SMLUVNĚ DOHODNUTÉMU MEZI AUTOREM A OBJEDNATELEM

<b>HLAVNÍ PROJEKTANT:</b>  <b>ENERGY BENEFIT CENTRE</b> Energy Benefit Centre a.s. Křenova 438/3, 160 00 Praha 6 tel.: +420 270 003 300 e-mail: kontakt@energy-benefit.cz internet: www.energy-benefit.cz		<b>ZPRACOVATEL ČÁSTI:</b> HIP: Ing. Libor Truhelka Ing. Ivan Komínek Vypracoval: Bc. Dávid Balko ---	
<b>PROJEKT:</b> Přístavba DS Kosmonautů			
<b>STAVEBNÍK:</b> Statutární město Brno Dominikánské náměstí 196/1, Brno-město, 602 00 Brno			
<b>ČÁST, PROFESE:</b> ARCHITEKTONICKO-STAVEBNÍ ŘEŠENÍ			
<b>VÝKRES:</b> DETAIL D9 - TERASOVÁ VPUST			
<b>Zakázkové číslo:</b> 200136		<b>Paré:</b>	
<b>Datum:</b> 07/2024			
<b>Část:</b> D.1.1	<b>Stupeň:</b> DPS	<b>Změna:</b> 00	
<b>Č.výkr.:</b> 109	<b>Formát:</b> 2 x A4	<b>Měřítko:</b> 1:5	